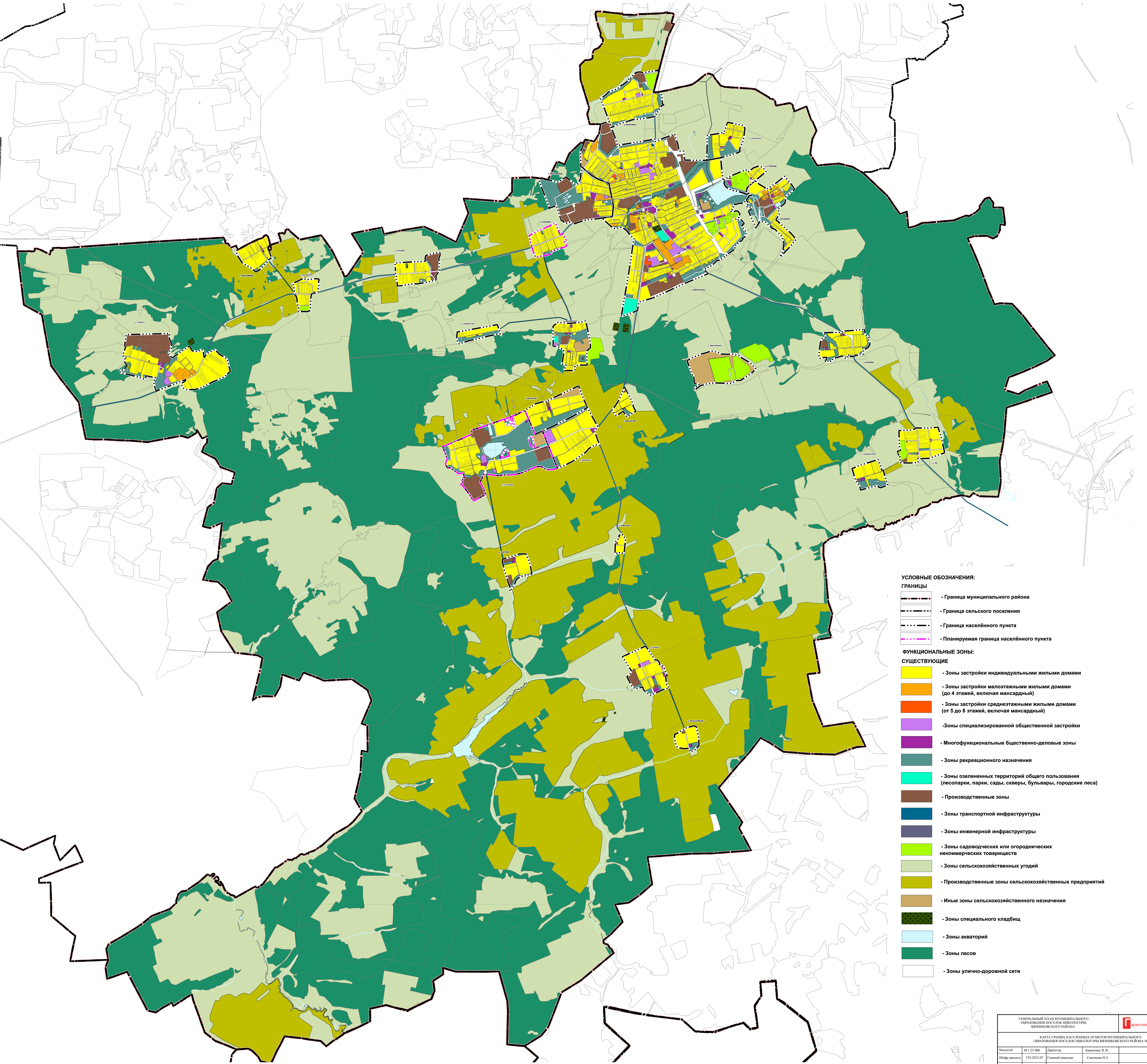
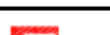


ГЕНЕРАЛЬНЫЙ ПЛАН МУНИЦИПАЛЬНОГО ОБРАЗОВАНИЯ ПОСЕЛОК НИКОЛОГОРЫ ВЯЗНИКОВСКОГО РАЙОНА

КАРТА ГРАНИЦ НАСЕЛЕННЫХ ПУНКТОВ МУНИЦИПАЛЬНОГО ОБРАЗОВАНИЯ ПОСЕЛОК НИКОЛОГОРЫ ВЯЗНИКОВСКОГО РАЙОНА М 1:25 000



- УСЛОВНЫЕ ОБОЗНАЧЕНИЯ:**
- ГРАНИЦЫ**
- Граница муниципального района
 - Граница сельского поселения
 - Граница населённого пункта
 - Планируемая граница населённого пункта
- ФУНКЦИОНАЛЬНЫЕ ЗОНЫ:**
- СУЩЕСТВУЮЩИЕ**
- Зоны застройки индивидуальными жилыми домами
 - Зоны застройки малоэтажными жилыми домами (до 4 этажей, включая мансардный)
 - Зоны застройки среднеэтажными жилыми домами (от 5 до 8 этажей, включая мансардный)
 - Зоны специализированной общественной застройки
 - Многофункциональные бщественно-деловые зоны
 - Зоны рекреационного назначения
 - Зоны озелененных территорий общего пользования (лесопарки, парки, сады, скверы, бульвары, городские леса)
 - Производственные зоны
 - Зоны транспортной инфраструктуры
 - Зоны инженерной инфраструктуры
 - Зоны садоводческих или огороднических некоммерческих товариществ
 - Зоны сельскохозяйственных угодий
 - Производственные зоны сельскохозяйственных предприятий
 - Иные зоны сельскохозяйственного назначения
 - Зоны специального кладбищ
 - Зоны акваторий
 - Зоны лесов
 - Зоны улично-дорожной сети

ГЕНЕРАЛЬНЫЙ ПЛАН МУНИЦИПАЛЬНОГО ОБРАЗОВАНИЯ ПОСЕЛОК НИКОЛОГОРЫ ВЯЗНИКОВСКОГО РАЙОНА					
КАРТА ГРАНИЦ НАСЕЛЕННЫХ ПУНКТОВ МУНИЦИПАЛЬНОГО ОБРАЗОВАНИЯ ПОСЕЛОК НИКОЛОГОРЫ ВЯЗНИКОВСКОГО РАЙОНА М					
Масштаб:	М 1:25 000	Директор:	Кригенов Я. В.		
Шифр проекта:	ГП-2023-07	Главный инженер:	Сидорова Н.А.		
Дата:				Подпись:	Лист