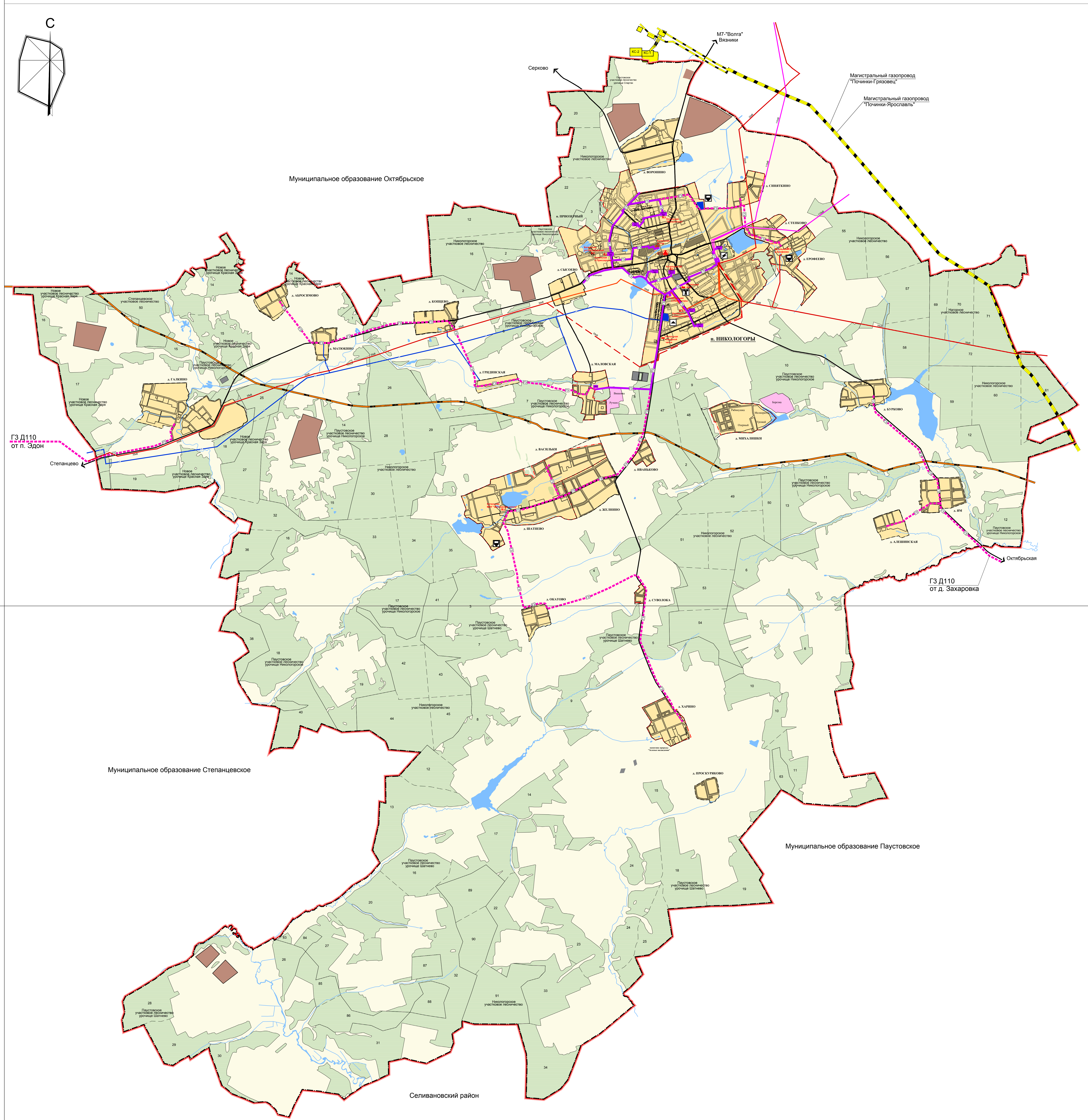


МО "ПОСЕЛОК НИКОЛОГОРЫ" ВЯЗНИКОВСКОГО РАЙОНА ВЛАДИМИРСКОЙ ОБЛАСТИ

КАРТА РАЗВИТИЯ ИНЖЕНЕРНОЙ ИНФРАСТРУКТУРЫ. М 1:25000



6165-10

Владимирская область, Вязниковский район, городское поселение "Поселок Никологоры"

Имя	Кол.	Лист	Издан	Подпись	Дата	Страна	Лист	Листов
Имя	М.П.	Кровиков				Генеральный план	ГП	13 33
Имя	М.П.	Тихомиров						
Имя	М.П.	Иванов						
Имя	М.П.	Савинов						
Имя	М.П.	Сосновский						
Имя	М.П.	Платонов						

Карта развития инженерной инфраструктуры. М 1:25000

ВЛАДИМИРГРАНПРОЕКТ

- ОБЪЕКТЫ КАПИТАЛЬНОГО СТРОИТЕЛЬСТВА**
- газораспределительная подстанция (ГРП)
 - электростанция ПС 110/35/10 кВ "Никологоры"
 - водозаборные сооружения
 - очистные сооружения
 - вышка сотовой связи

6165-10

Владимирская область, Вязниковский район, городское поселение "Поселок Никологоры"

Имя	Кол.	Лист	Издан	Подпись	Дата	Страна	Лист	Листов
Имя	М.П.	Кровиков				Генеральный план	ГП	14 33
Имя	М.П.	Тихомиров						
Имя	М.П.	Иванов						
Имя	М.П.	Савинов						
Имя	М.П.	Сосновский						
Имя	М.П.	Платонов						

Карта развития инженерной инфраструктуры. М 1:25000

ВЛАДИМИРГРАНПРОЕКТ

ПРИМЕЧАНИЕ: Предлагаемая трасса ВЛ 35кВ предусмотрена для выноса из зон жилой застройки существующих ВЛ 35кВ при их физическом износе.

ДСП № 2